



МОДЕЛЬ ДЛЯ АНАЛІЗУ ЕМОЦІЙНОЇ ЗАБАРВЛЕНОСТІ ТЕКСТУ

Роботу виконав:

ГОЛУБ ДЕНИС АНАТОЛІЙОВИЧ,
учень 10 класу Олександрівської
загальноосвітньої школи I-III ступенів №1
комунального закладу «Олександрівське
навчально-виховне об'єднання №1»
Олександрівської селищної ради Кропивницького
району Кіровоградської області.

Наукові керівники:

ДРЕЄВ ОЛЕКСАНДР МИКОЛАЙОВИЧ,
доцент кафедри кібербезпеки та програмного
забезпечення Центральноукраїнського
національного технічного університету, кандидат
технічних наук;

ДАХНО ЛЮДМИЛА ОЛЕКСАНДРІВНА, вчитель
інформатики та математики Олександрівської
загальноосвітньої школи I-III ступенів №1
комунального закладу «Олександрівське
навчально-виховне об'єднання №1»
Олександрівської селищної ради Кропивницького
району Кіровоградської області.

МЕТА ДОСЛІДЖЕННЯ: забезпечити автоматизовану систему підтримки взаємної поваги в Internet-середовищі за допомогою виявлення емоційного забарвлення тексту.

ОБ'ЄКТ ДОСЛІДЖЕННЯ: інформаційні процеси, пов'язані з використанням інформації про емоційне забарвлення тексту.

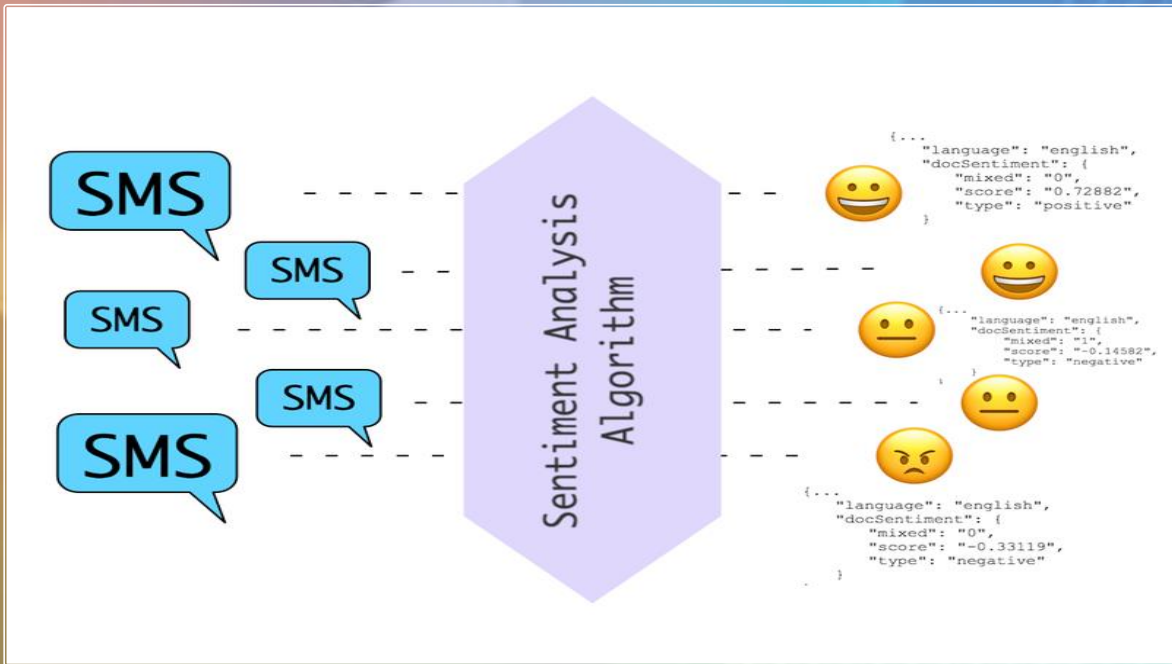
ПРЕДМЕТ ДОСЛІДЖЕННЯ: методи виявлення емоційного забарвлення тексту.

ЗАВДАННЯ ДОСЛІДЖЕННЯ:

- вибір методів визначення тональності тексту;
- пошук даних для тренування за допомогою алгоритму логістичної регресії;
- розробка класифікаційної моделі у вигляді програмного засобу.

МЕТОДИ ДОСЛІДЖЕННЯ:

- аналіз для обрання дієвого методу виявлення емоційної забарвленості тексту;
- методи математичної статистики для складання емоційних вагів для токенів зі слів;
- методи комп'ютерного навчання для побудови класифікатора тексту.



<https://twilio-cms-prod.s3.amazonaws.com/images/SentimentAnalysis.width-800.png>

<https://thenewstrike.com/wp-content/uploads/2020/04/Sentiment-Analysis.jpg>

Sentiment Analysis

 <p>Negative</p> <p>I'm dissatisfied with your customer service. No one was able to help me with the problems I had with using your product.</p>	 <p>Neutral</p> <p>The product has multiple features that are suitable for users with different levels of experience.</p>	 <p>Positive</p> <p>I really enjoy how easy this product is to use and how it successfully helps my team complete their day-to-day tasks.</p>
--	---	---

ПРОГРАМИ-АНАЛОГИ



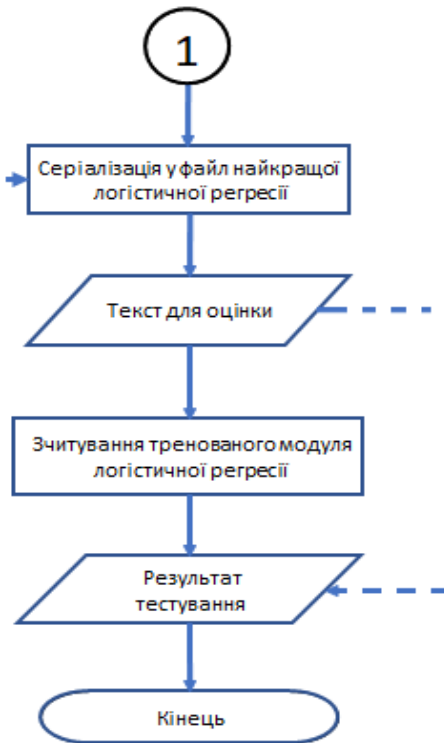
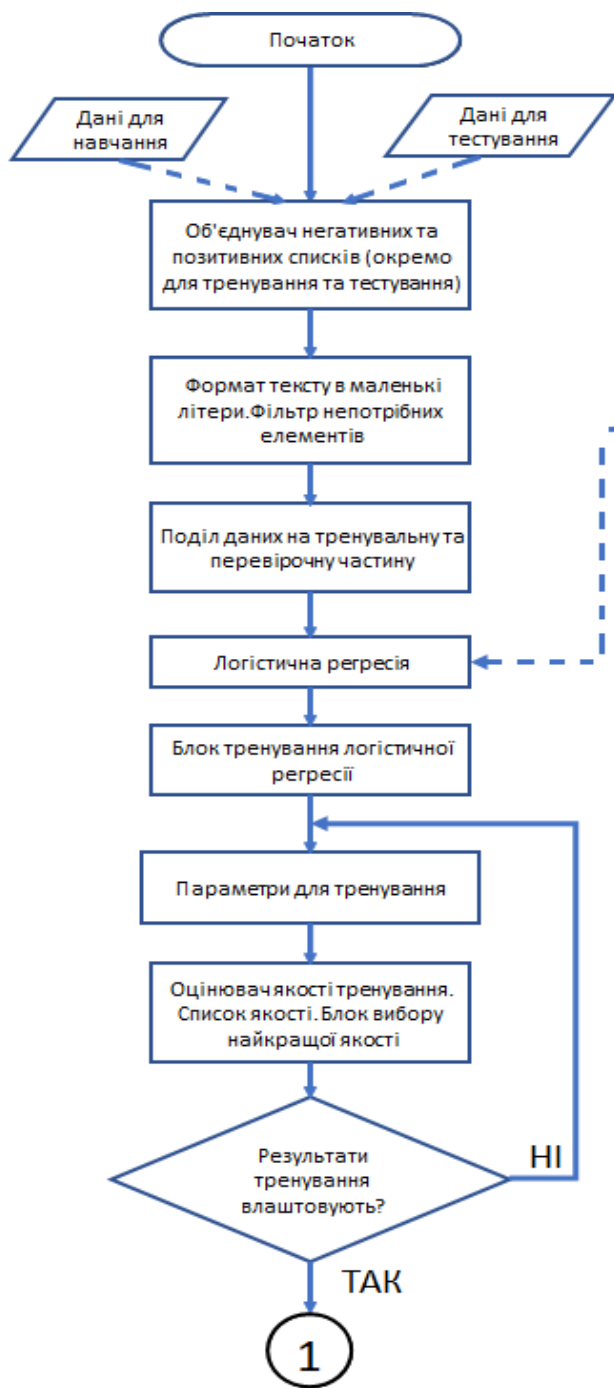
<https://monkeylearn.com/static/monkeylearn-block-f734f4b4a75ba2e00be5247fdb1fd2a2.png>



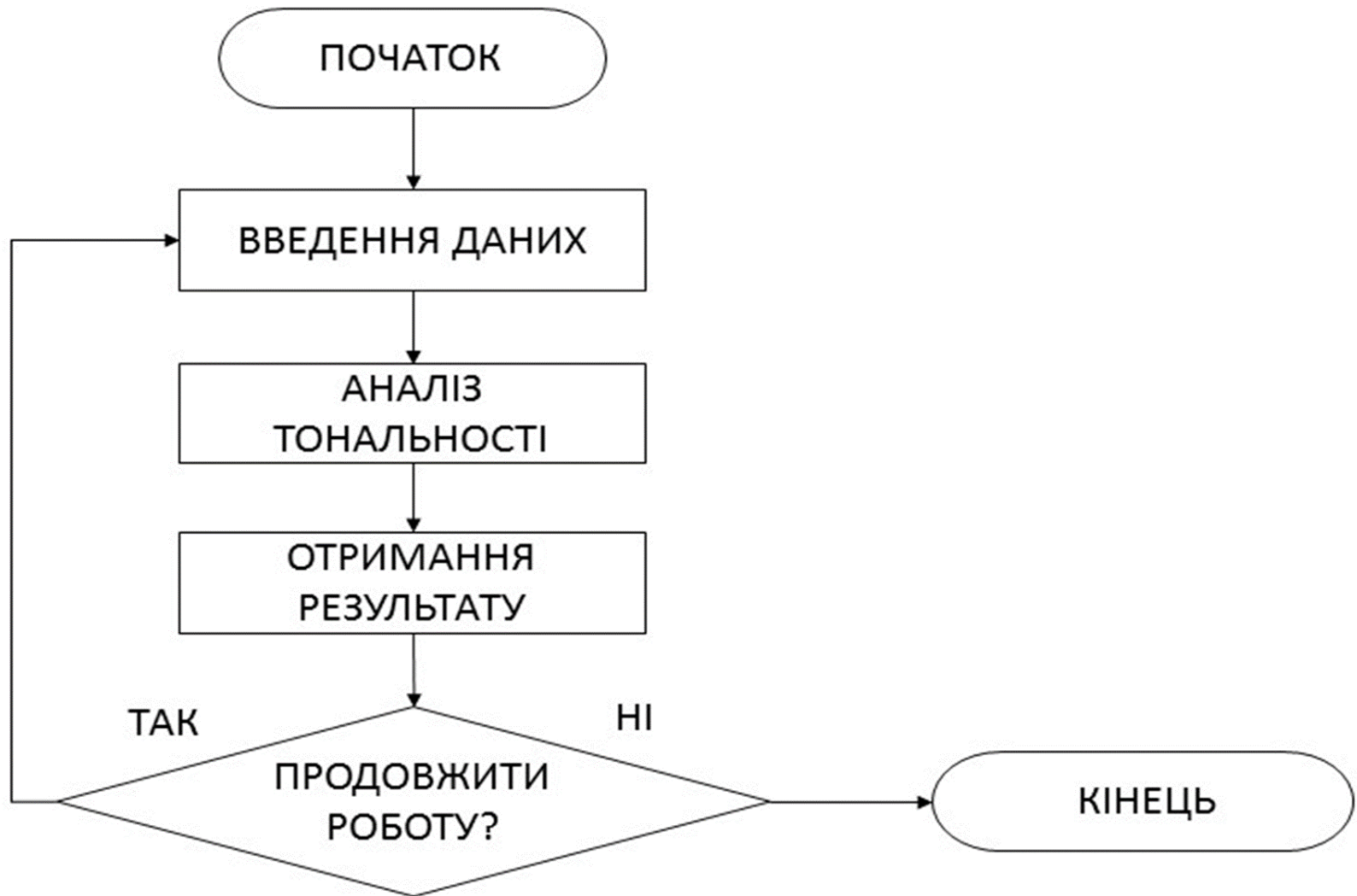
<https://seekvectorlogo.com/wp-content/uploads/2019/02/lexalytics-vector-logo.png>



<https://1xltkxylmzx3z8gd647akcdvov-wpengine.netdna-ssl.com/wp-content/uploads/2016/06/rapidminer-logo-retina.png>



Блок-схема порядку роботи програми для навчання та використання класифікатора тексту за емоційним забарвленням (розробка автора)



Блок-схема порядку роботи програми для користувача (розробка автора)

```
run
Введіть текст англійською: Amazing movie
Відгук позитивний
Бажаєте продовжити? Напишіть T або N: T
Введіть текст англійською: Bad movie
Відгук негативний
Бажаєте продовжити? Напишіть T або N: N
Дякуємо за використання програми
```

Приклад використання програми для оцінювання емоційного забарвлення фрази (результат авторської розробки)

РЕЗУЛЬТАТИ ТА ВИСНОВКИ

- ❑ розроблено модель для аналізу тональності тексту англійською мовою у вигляді програмного засобу;
- ❑ проаналізовано існуючі методи і моделі для визначення тональності тексту і побудовано класифікатор на основі одного з наявних варіантів;
- ❑ у подальшому модель може бути використана для аналізу тональності коментарів на форумах чи соціальних мережах у якості web-плагіну.



МОДЕЛЬ ДЛЯ АНАЛІЗУ ЕМОЦІЙНОЇ ЗАБАРВЛЕНОСТІ ТЕКСТУ

Роботу виконав:

ГОЛУБ ДЕНИС АНАТОЛІЙОВИЧ,
учень 10 класу Олександрівської
загальноосвітньої школи I-III ступенів №1
комунального закладу «Олександрівське
навчально-виховне об'єднання №1»
Олександрівської селищної ради Кропивницького
району Кіровоградської області.

Наукові керівники:

ДРЕЄВ ОЛЕКСАНДР МИКОЛАЙОВИЧ,
доцент кафедри кібербезпеки та програмного
забезпечення Центральноукраїнського
національного технічного університету, кандидат
технічних наук;

ДАХНО ЛЮДМИЛА ОЛЕКСАНДРІВНА, вчитель
інформатики та математики Олександрівської
загальноосвітньої школи I-III ступенів №1
комунального закладу «Олександрівське
навчально-виховне об'єднання №1»
Олександрівської селищної ради Кропивницького
району Кіровоградської області.