

ВПЛИВ МОЗКОВОЇ АКТИВНОСТІ РІЗНИХ ДІЛЯНОК ГОЛОВНОГО МОЗКУ НА РІВЕНЬ ГЛЮКОЗИ КРОВІ У ХВОРИХ НА ДІАБЕТ

Тітяниченко Микита Олексійович,
учень 9 класу навчально – виховного
комплексу «Загальноосвітня школа
I-III ступенів №3 – гімназія»
Знам'янської міської ради

Обмін вуглеводів у тканинах головного мозку



Чи впливає розумова активність на зниження рівня глюкози периферійної крові?

Так, впливає

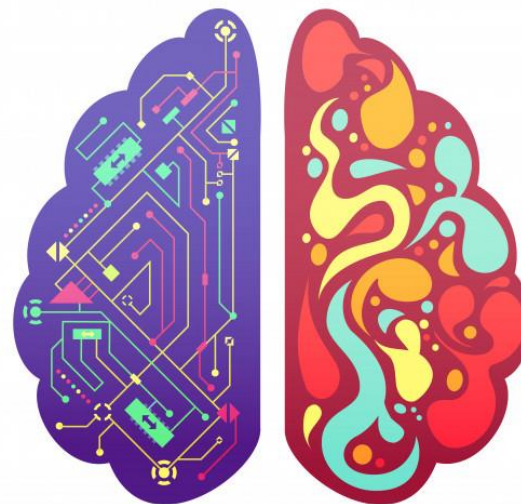
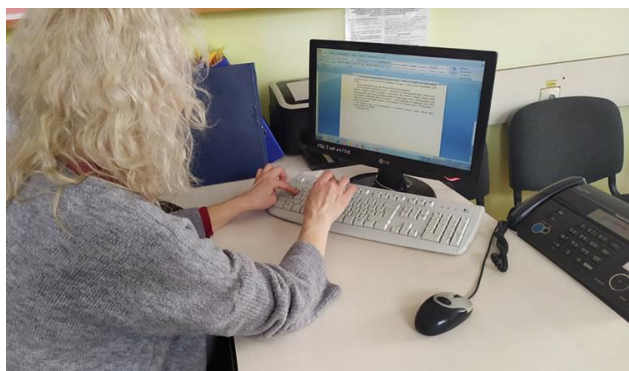


Ні, не впливає

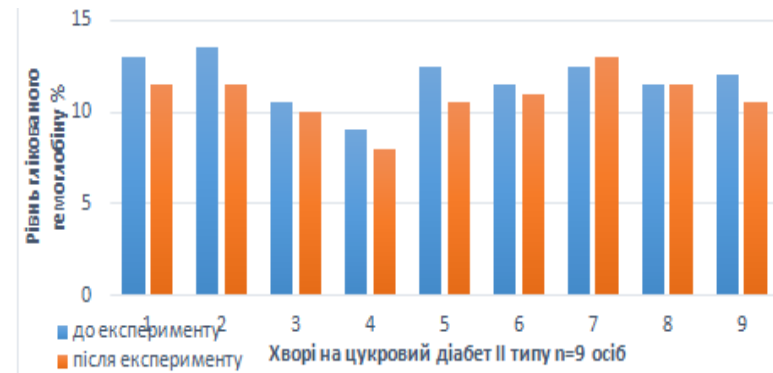
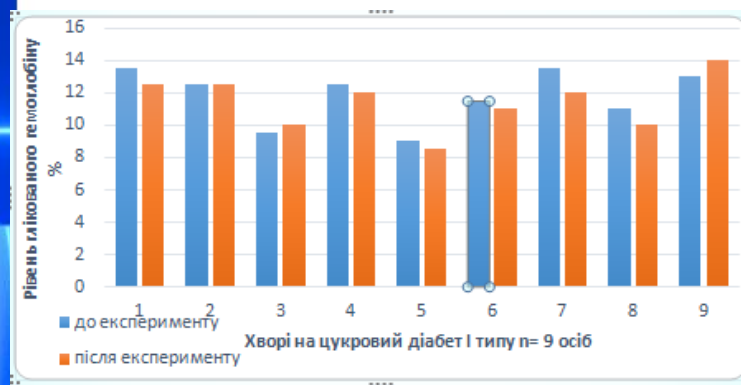
Методи дослідження



Когнітивні завдання



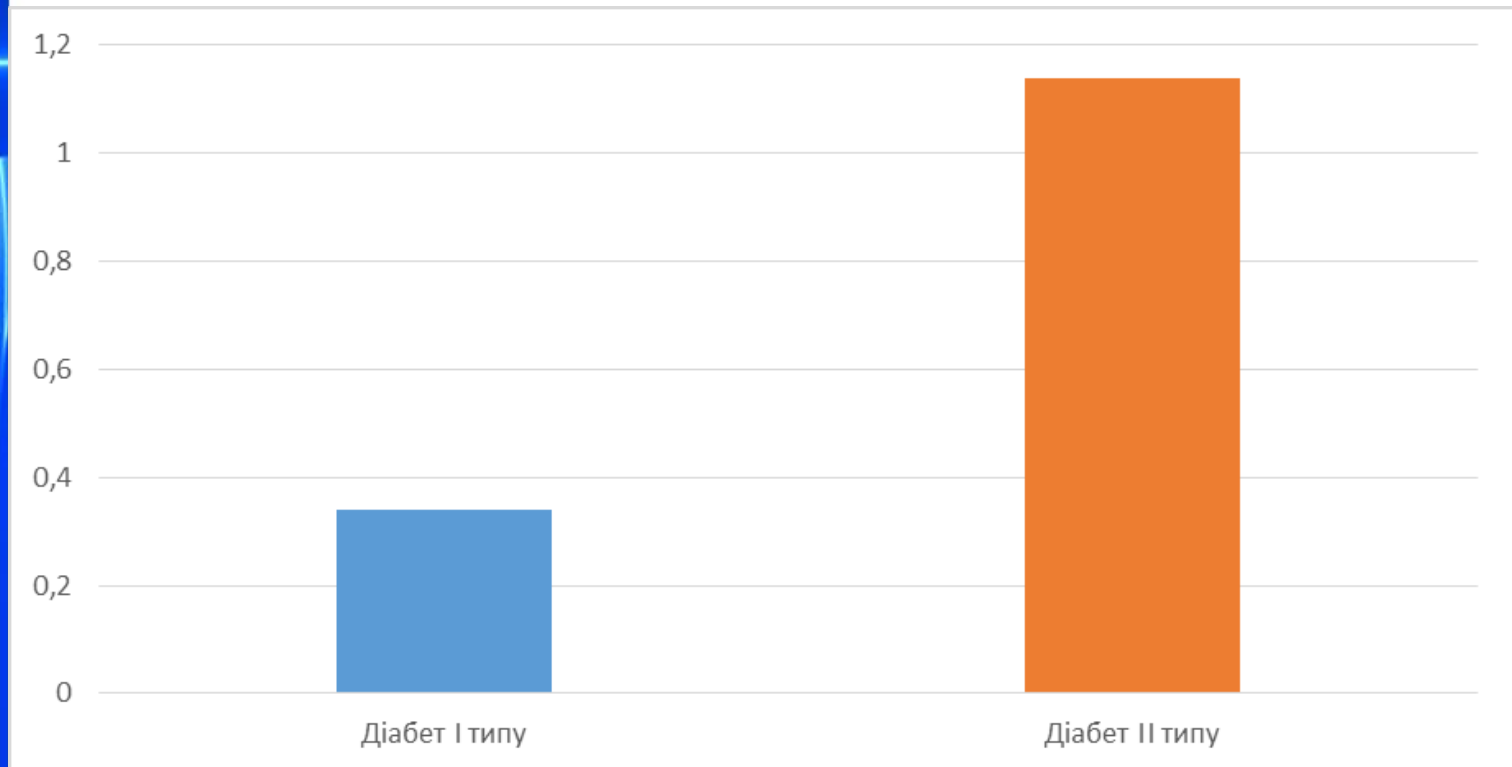
Вплив розумової активності, пов'язаної з когнітивними функціями на рівень периферичної глюкози крові




- Динаміка показників рівня глікованого гемоглобіну до і після експерименту у хворих на цукровий діабет I типу

Динаміка показників рівня глікованого гемоглобіну до і після експерименту у хворих на цукровий діабет II типу

Середні значення зниження рівня глюкози за різницею показників між другим і третім вимірами рівня глюкози у хворих на діабет I і II типів





Всі фотографії і малюнки представлені у презентації запозичено з інтернет-ресурсу <https://www.freepik.com/search> для безкоштовного використання

ВПЛИВ МОЗКОВОЇ АКТИВНОСТІ РІЗНИХ ДІЛЯНОК ГОЛОВНОГО МОЗКУ НА РІВЕНЬ ГЛЮКОЗИ КРОВІ У ХВОРИХ НА ДІАБЕТ

Тітяниченко Микита Олексійович,
учень 9 класу навчально –
виховного комплексу
«Загальноосвітня школа I-III ступенів
№3 – гімназія» Знам'янської міської
ради