

ЧИННИКИ ТА ОСОБЛИВОСТІ ВИЯВУ АГРЕСИВНОЇ ПОВЕДІНКИ СУЧАСНИХ ПІДЛІТКІВ



Роботу виконала:
Батяшова Єва Іванівна,
учениця 9 класу
НВК «Ліцей інформаційних
технологій – спеціалізована
школа II ступеня»
Олександрійської міської ради
Кіровоградської області



АКТУАЛЬНІСТЬ ДОСЛІДЖЕННЯ:



● необхідність вивчати чинники та психологічні особливості агресивних виявів сучасних підлітків

● визначати шляхи їх корекції

● окреслювати шляхи конструктивної взаємодії зростаючої особистості з навколишнім світом





«агресивність»



«агресія»



«булінг»

«злість»

«кібербулінг»

«Методики діагностики показників та форм агресії» Басса-Даркі

- дозволяє вивчити типові форми агресивної поведінки
- проводиться в групі, у формі опитування
- складається із 75 тверджень на які випробуваний відповідає «так» або «ні»
- за думкою розробників основою є розуміння атаки, що викликає цю атаку, яка спрямована на ту чи іншу людину
- широко використовується у вивчення різних форма агресивної та ворожої поведінки
- проводиться аналіз почуття провини та вплив совісті



Проективна методика «Дім. Дерево. Людина» Дж. Бук та Р.Берні

- допомагає виявити агресивність, ворожість, конфліктність та негативізм
- будь-яка емоція, виражена в процесі – це емоційна реакція, у символічному образі, або мається на увазі в малюнку
- для вивчення малюнку є 3 аспекти: пропорції, перспективи, деталі
- пропорції – психологічна залежність, цінності, людські відносини
- перспективи – складне ставлення до світу
- деталі – усвідомлення та інтерес до життя



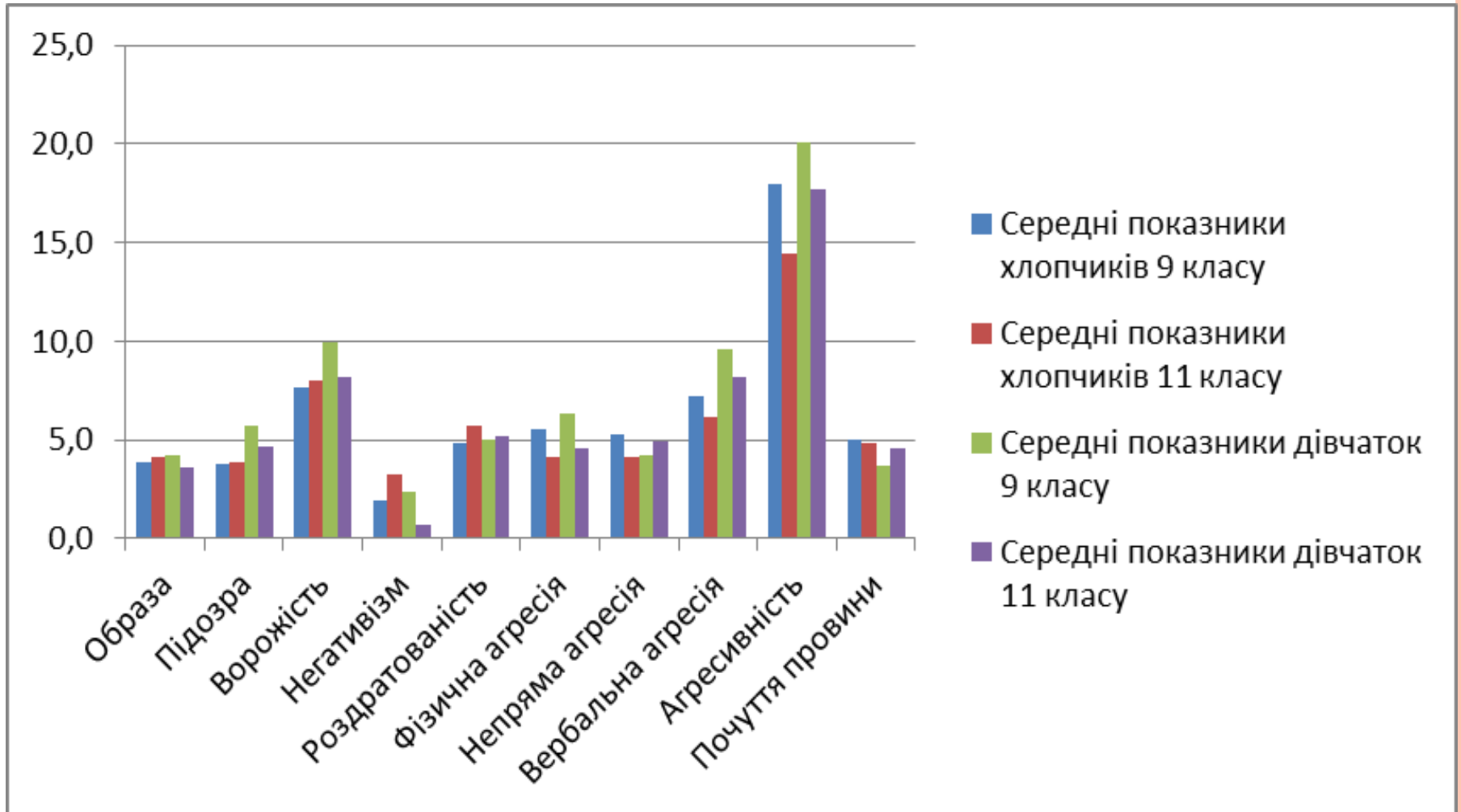
РЕЗУЛЬТАТИ ПРОВЕДЕННЯ «МЕТОДИКИ ДІАГНОСТИКИ ПОКАЗНИКІВ ТА ФОРМ АГРЕСІЇ» (БАССА-ДАРКІ)

Кількісні показники вивчення агресії
в учнів 9 та 11 класів

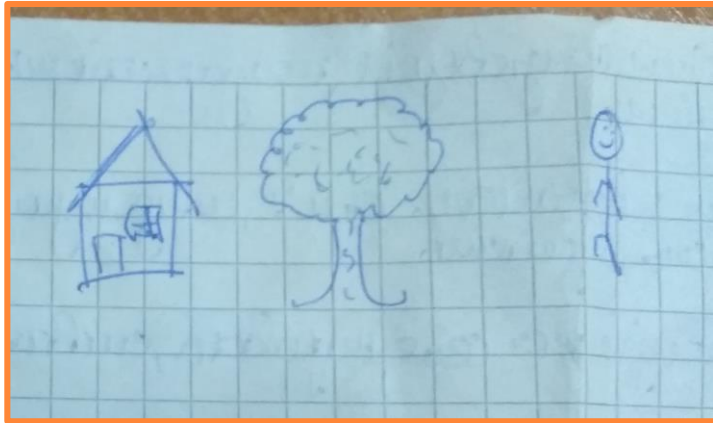
Середні значення	9 кл.		11 кл.	
	Хл.	Дівч.	Хл.	Дівч.
Фізична агресія	5,5	6,3	4,1	4,6
Вербальна агресія	5,3	4,2	6,1	8,2
Непряма агресія	7,3	9,6	4,1	4,9
Індекс агресивності	18,0	20,1	14,4	17,7
Негативізм	1,9	3,2	2,4	0,7
Роздратованість	4,8	5,7	5,0	5,2
Підозрілість	3,8	5,8	3,9	4,6
Образа	3,9	4,2	4,1	3,6
Індекс ворожості	7,6	9,9	8,0	8,2
Почуття провини	5,0	4,8	3,7	4,6

Авторська таблиця

Порівняння середніх значень показників учнів 9 та 11 класів за методикою Басса-Даркі



РЕЗУЛЬТАТИ ПРОЕКТИВНОЇ МЕТОДИКИ «ДІМ. ДЕРЕВО. ЛЮДИНА»



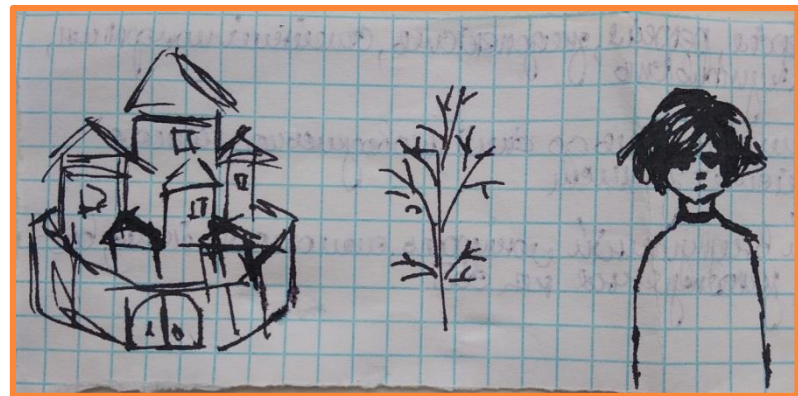
Малюнок учня 9 класу



Малюнок учня 11 класу



Малюнок учениці 9 класу



Малюнок учениці 11 класу

КОРЕКЦІЙНІ ТА ПРОФІЛАКТИЧНІ ЗАХОДИ

Корекційна
робота з підлітками,
яким властива
агресивна поведінка

Робота щодо
запобігання
проявів агресії в
сім'ї

Заходи щодо
запобігання проявів
агресії в суспільстві

Профілактика
агресивної
поведінки
сучасного
підлітка



КОРЕКЦІЙНІ ЗАХОДИ

Формування у підлітків адекватної самооцінки

Формування уважного ставлення до особистості підлітка (розуміння та прийняття)

Формування емпатії, довіри до людей

Робота з гнівом

Формування навичок самоконтролю

Зниження емоційної напруженості та особистісної тривожності

Розвиток комунікативних навичок



СПОСОБИ ЗНИЖЕННЯ РІВНЯ АГРЕСИВНОСТІ ПІДЛІТКІВ



ПРОФІЛАКТИЧНІ ЗАХОДИ

Розвиток
емоційно-
вольової
сфери

Психологічна
підтримка
особистісного
розвитку

Формування
навичок
конструктивних
взаємодій з
оточуючими

Попередження
відхилень у
поведінці

Попередження
відхилень у
становленні
особистості

Розвиток
соціальних і
моральних
якостей

Запобігання
конфліктам у
середовищі сім'ї,
школи

ЧИННИКИ ТА ОСОБЛИВОСТІ ВИЯВУ АГРЕСИВНОЇ ПОВЕДІНКИ СУЧАСНИХ ПІДЛІТКІВ



Роботу виконала:
Батяшова Єва Іванівна,
учениця 9 класу
НВК «Ліцей інформаційних
технологій – спеціалізована
школа II ступеня»
Олександрійської міської ради
Кіровоградської області

