



СПЕЦИФІКА ІНТЕРВ'Ю ІЗ ВРАЗЛИВИМИ ВЕРСТВАМИ НАСЕЛЕННЯ



Довбиш Єва Володимирівна, учениця 10 класу комунального закладу «Навчально-виховне об'єднання №25 «Загальноосвітня школа I-III ступенів, природничо-математичний ліцей, центр позашкільного виховання «Ліра» Кіровоградської міської ради Кіровоградської області».

Наукові керівники: **Фенько Наталія Миколаївна**, доцент кафедри журналістики Центральноукраїнського державного педагогічного університету імені Володимира Винниченка, кандидат філологічних наук;
Мусянович Тетяна Валеріївна, вчитель української мови та літератури комунального закладу «Навчально-виховне об'єднання №25 «Загальноосвітня школа I-III ступенів, природничо-математичний ліцей, центр позашкільного виховання «Ліра» Кіровоградської міської ради Кіровоградської області».

Завдання дослідження:

- ✓ визначити поняття «інтерв'ю» у журналістиці;
- ✓ класифікувати типажі вразливої групи населення;
- ✓ виявити кліше, штампи, які навішують журналісти в зображенні респондентів із вразливої групи людей;
- ✓ дослідити особливості комунікації інтерв'юера з вразливими групами населення на матеріалі періодичних видань.



Мета дослідження:

цілісний аналіз інтерв'ю із вразливою групою респондентів у медійному дискурсі, з'ясування специфіки зображення таких героїв у різних виданнях, звернення уваги на комунікативні особливості взаємодії інтерв'юера з такими людьми.

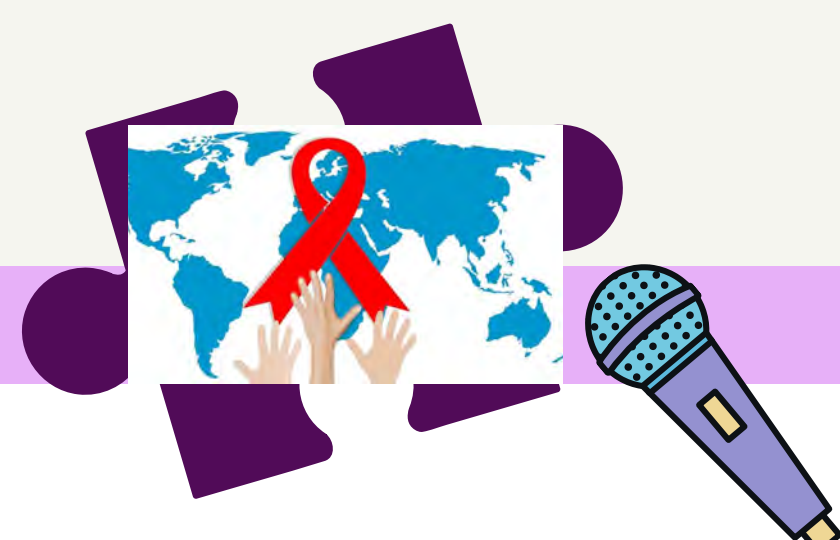


Предмет дослідження: жанр інтерв'ю в пресі.

Об'єкт дослідження: типологічна специфіка інтерв'ю із вразливою категорією респондентів.

Методи дослідження :

- описовий метод
- методи концептуального та структурного аналізу
- елементи зіставного методу
- типологічний метод
- метод лінгвістичного спостереження й опису мовних явищ
- діалогічної інтерпретації
- когнітивного картування

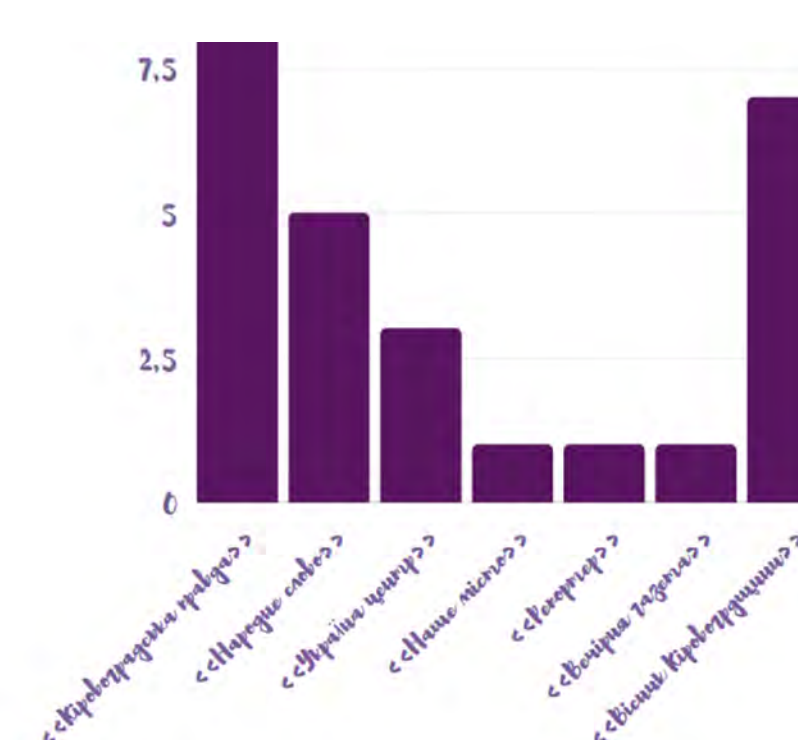


Результати та висновки

- ✓ Вразлива група людей – це складна категорія для роботи журналіста, а особливо, в жанрі інтерв'ю . Адже навколо цієї тематики багато стереотипів як у журналістиці, так і в суспільстві в цілому. Тому сучасним ЗМІ необхідно формувати толерантне ставлення до вразливих груп людей. А для цього необхідно самим журналістам відходити від упередженості поглядів до цієї групи
- ✓ Необхідно уніфікувати термінологічний апарат щодо вразливої групи населення
У регіональній пресі простежується стигматизація та дискримінація в зображенні представників вразливих верств населення
- ✓ Опубліковано авторське інтерв'ю з респондентом із вразливої групи населення:
[<https://dostyp.com.ua/novini/liudina-zavzhdi-praghnie-choghos-bil-shogho-khvorii-na-dtsp-boghdan-iazloviets-kii-1>]



Діаграма 1
Інтерв'ю з вразливими верствами населення в регіональній пресі



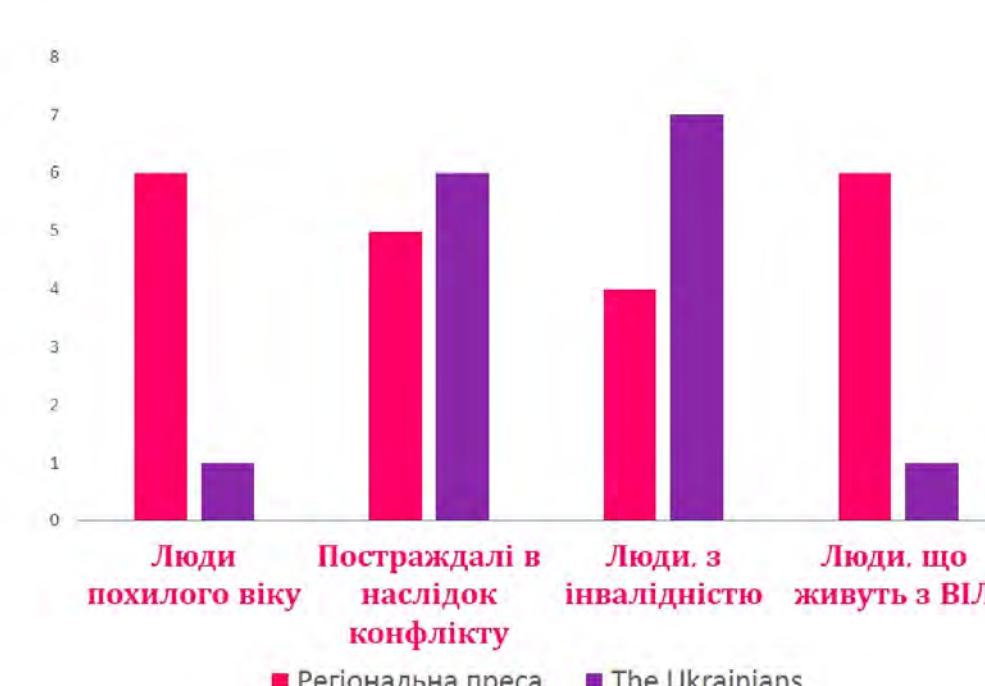
У процесі проведеного дослідження нами встановлено, що більшість медіа уникають зображення вразливих груп населення. Серед регіональних періодичних видань за 2018-2020 роки ми знайшли матеріал лише в двох газетах – це «Кіровоградська правда» і «Народне слово» за 2018-2019 р. та за 2020 р коло розширилося на одну газету «Вісник Кіровоградщини»

Діаграма 2
Висвітлення категорій



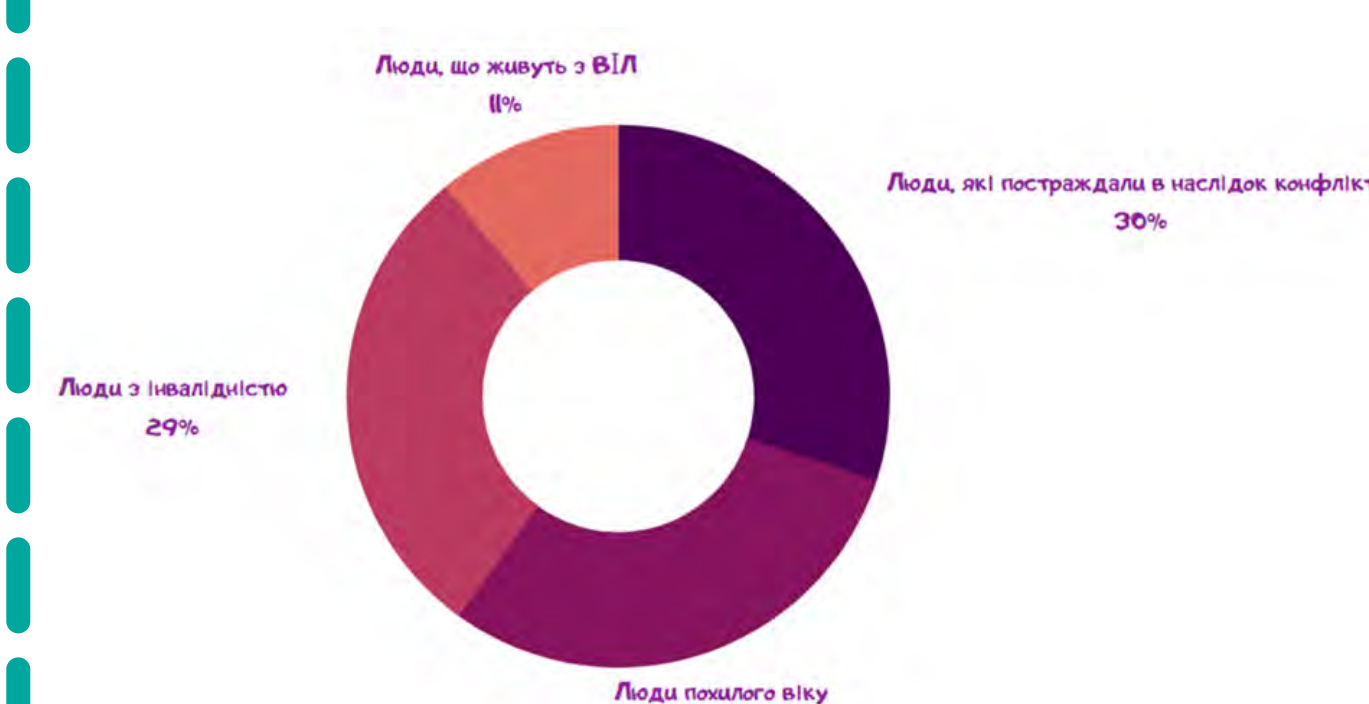
Для порівняння ми взяли кейс онлайн-журналу «The Ukrainians» і проаналізували, як представлена ця категорія людей

Діаграма 3
Компаративний аналіз регіональних та всеукраїнських видань



Шляхом компаративного аналізу регіональних видань та всеукраїнського видання з'ясували, що зображення представників вразливої групи населення в «The Ukrainians» переважає не тільки кількісно, а і якісно

Діаграма 4
Висвітлення категорій вразливих респондентів у періодиці



Простежили, яка саме категорія вразливих респондентів найбільше висвітлена в періодиці