



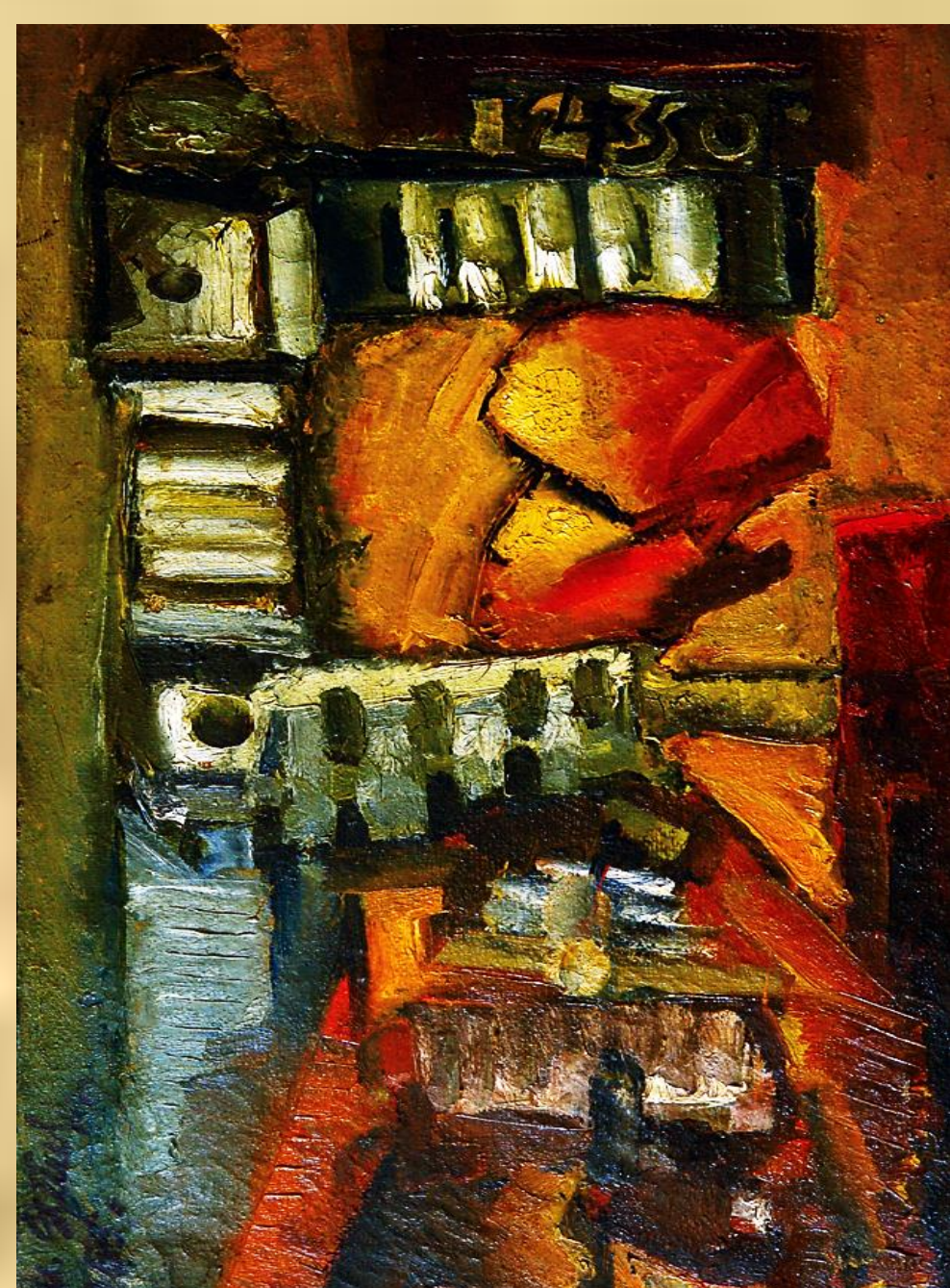
СПЕЦИФІКА ХУДОЖНЬОЇ МОВИ ЖИВОПИСУ МИХАЙЛА НАДЕЖДІНА (М.КРОПИВНИЦЬКИЙ)

ГРЕК СНИЖАНА ПЕТРІВНА, учениця 10 класу Панчівської загальноосвітньої школи I-III ступенів Новомиргородської районної ради Кіровоградської області, вихованка Новомиргородського міського центру дитячої та юнацької творчості Новомиргородської міської ради.
Наукові керівники: **КИРИЧЕНКО ОЛЕНА ІВАНІВНА**, доцент кафедри образотворчого мистецтва та дизайну Центральноукраїнського державного педагогічного університету імені Володимира Винниченка, кандидат мистецтвознавства;
ДОБРОВОЛЬСЬКА ОЛЬГА ВІКТОРІВНА, керівник гуртка «Мистецтвознавство» Новомиргородського міського центру дитячої та юнацької творчості Новомиргородської міської ради.



М. Наеждін.
Сайт художньо-меморіального музею **О.Осьмьоркіна**

- **МЕТА ДОСЛІДЖЕННЯ:** виявлення художньо-естетичних орієнтирів у творчості М.В.Наеждіна в контексті новітніх спрямувань українського мистецтва, визначення тематичних та стилістичних особливостей, жанрової та образної специфіки та їх відображення в художній мові його живопису.
- **ЗАВДАННЯ ДОСЛІДЖЕННЯ:**
 - визначити творчі орієнтири митця та їх вплив на художню манеру;
 - осмислити відображення ідей нонконформізму в творчості митця;
 - дослідити роль колориту та специфіки художньої мови в розкритті змісту творів;
 - узагальнити та систематизувати тематико-стилістичні особливості творчого доробку.



М. Наеждін. Стандартизація
Сайт художньо-меморіального музею **О.Осьмьоркіна**

- **ОБ'ЄКТ ДОСЛІДЖЕННЯ:** сучасний український живопис.
- **ПРЕДМЕТ ДОСЛІДЖЕННЯ:** художня мова, стилістичні риси та образність живопису М. В. Наеждіна.
- **МЕТОДИ ДОСЛІДЖЕННЯ:** методологічною основою роботи є теоретичні: історико-порівняльний, аналітичний, системний, узагальнюючий методи, та емпіричні: спостереження, бесіда, інтерв'ю.
- **МАТЕРІАЛИ ДОСЛІДЖЕННЯ:** матеріалами для дослідження художньої мови творів художника слугували його картини, знайомство з якими відбувалося в музейних фондах та майстерні автора.



М. Наеждін. Портрет батька
Сайт художньо-меморіального музею **О.Осьмьоркіна**

ХІД ДОСЛІДЖЕННЯ:

Особливості художньої мови та стилістики живопису М. Наеждіна

- поєднання фігуративного і нефігуративного живопису;
- поєднання реалістичних форм зі стилістикою примітивізму;
- формотворчі підходи до вирішення проблеми створення образу;
- використання прийому фрагментарності у створенні глобального підтексту;
- синтез кольору та колориту в композиціях;
- створення образу через знаково-символічні асоціації;
- елементи фольклорної та національної тематики;
- використання архетипної символіки;
- надання переосмисленим класичним сюжетам нової художньої форми;
- багатогранність прочитання мистецьких творів художника;
- спрямованість творів на діалогічний зв'язок із глядачем;
- дотримання класичного поділу жанрів.



М. Наеждін. Курка чи яйце?
Сайт художньо-меморіального музею **О.Осьмьоркіна**



М. Наеждін. Фауст ХХ століття
Сайт художньо-меморіального музею **О.Осьмьоркіна**

РЕЗУЛЬТАТИ ДОСЛІДЖЕННЯ:

- визначено художньо-естетичні орієнтири митця та їх вплив на художню манеру Михайла Наеждіна;
- розкрито відображення ідей нонконформізму в творчості художника;
- виявлено особливості художньої мови живопису, образності в розкритті художнього змісту творів автора та визначено роль колориту і підтекстових смислів творів художника;
- узагальнено та систематизовано тематико-стилістичні особливості живопису митця.

Художньо-естетичні орієнтири



Грек. С. Авторський колаж



Грек. С. Авторський колаж