

Фактори формування релігійності у світогляді підлітків



Об'єкт дослідження: процес формування світогляду в підлітковому віці.

Предмет дослідження: фактори, які визначають ступінь релігійності у світоглядних орієнтаціях підлітків.

Мета роботи полягає в теоретичному дослідженні та емпіричній перевірці факторів формування ступеня, рівня й характеру релігійності у світогляді підлітків.

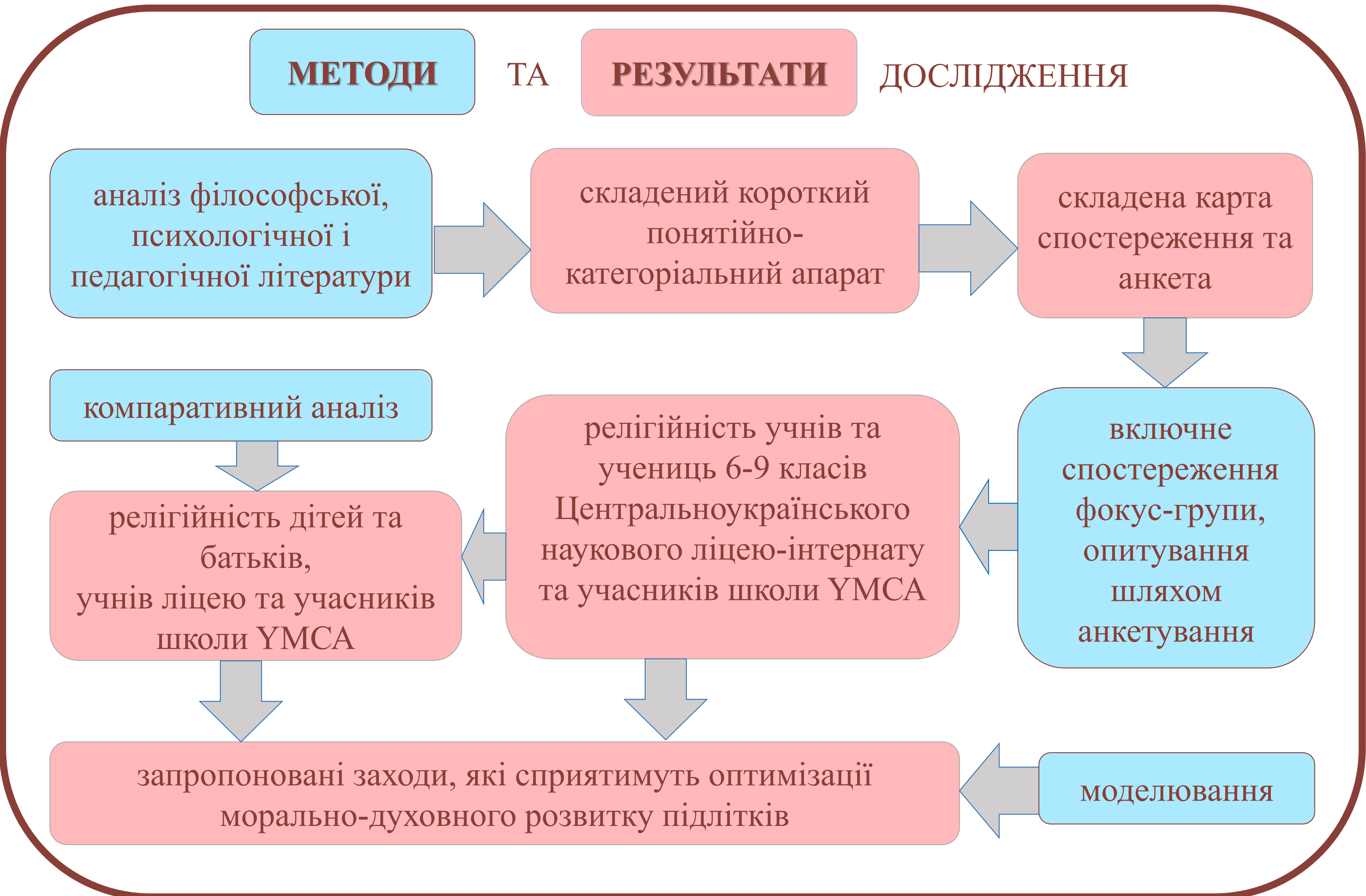
Жабковська Єлизавета Євгеніївна,

учениця 8 класу комунального закладу «Центральноукраїнський науковий ліцей-інтернат Кіровоградської обласної ради»
 Науковий керівник: Кущинська Світлана Вікторівна, вчитель історії комунального закладу «Центральноукраїнський науковий ліцей-інтернат Кіровоградської обласної ради»

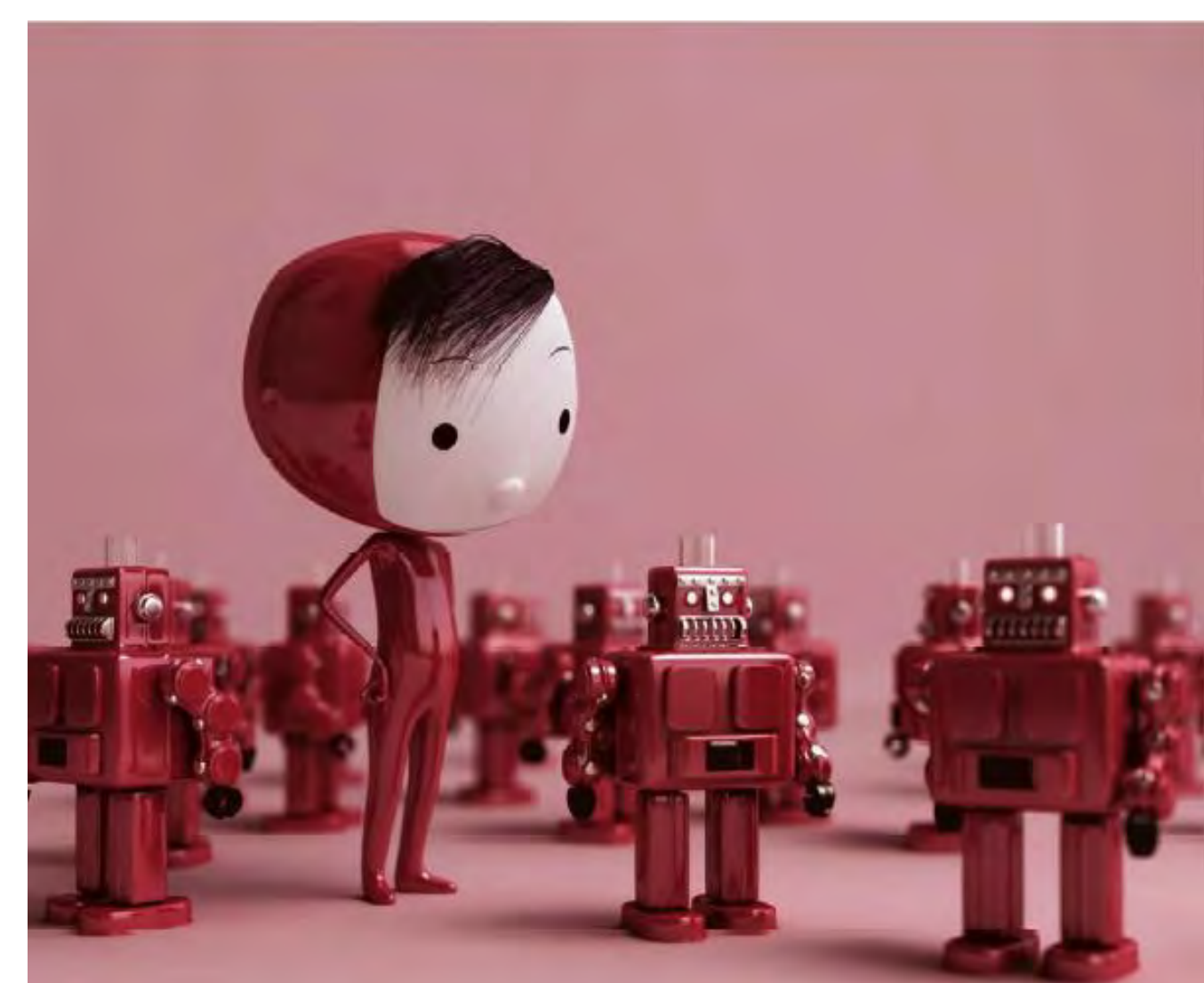


Завдання:

- розглянути основні світоглядні підходи до обґрунтування чи заперечення віри в Бога;
- визначити специфіку формування світогляду дітей підліткового віку та фактори ступеня, рівня й характеру їх релігійності;
- проаналізувати результати опитування релігійних орієнтацій підлітків;
- розробити рекомендації по формуванню духовно-моральних цінностей молоді.



Відповідь респондентів на питання «Стан Вашої віри у Бога»



Ілюстрації Жака Деспре до книжки Оскара Бреніф'є «Питання про Бога»

Пропозиції по формуванню духовно-моральних цінностей:

- 1) Взаємовідносини між підлітками та дорослими повинні будуватися на основі рівноправного діалогу, довіри та авторитетності дорослих, що зробить процес сприйняття цінностей більш ефективним.
- 2) Моральні настанови повинні носити характер наслідування, а не систему вказівок та покарань.
- 3) Найкращим фактором поширення духовно-моральних цінностей можуть виступити добровільні молодіжні організації, які в свою чергу стануть агентами змін в середовищі підлітків.

ВИСНОВКИ:

- На основі аналізу літератури склали понятійно-категоріальний апарат предмету дослідження та питання для спостереження та анкетування.
- Визначили специфіку психологічних особливостей підліткового віку, та фактори, які суттєво впливають на трансформацію світоглядно-ціннісних орієнтацій на даному етапі розвитку людини.
- Результати емпіричного дослідження релігійних орієнтацій підлітків дали можливість оцінити ймовірні фактори впливу на формування світогляду підлітків та їх релігійності.