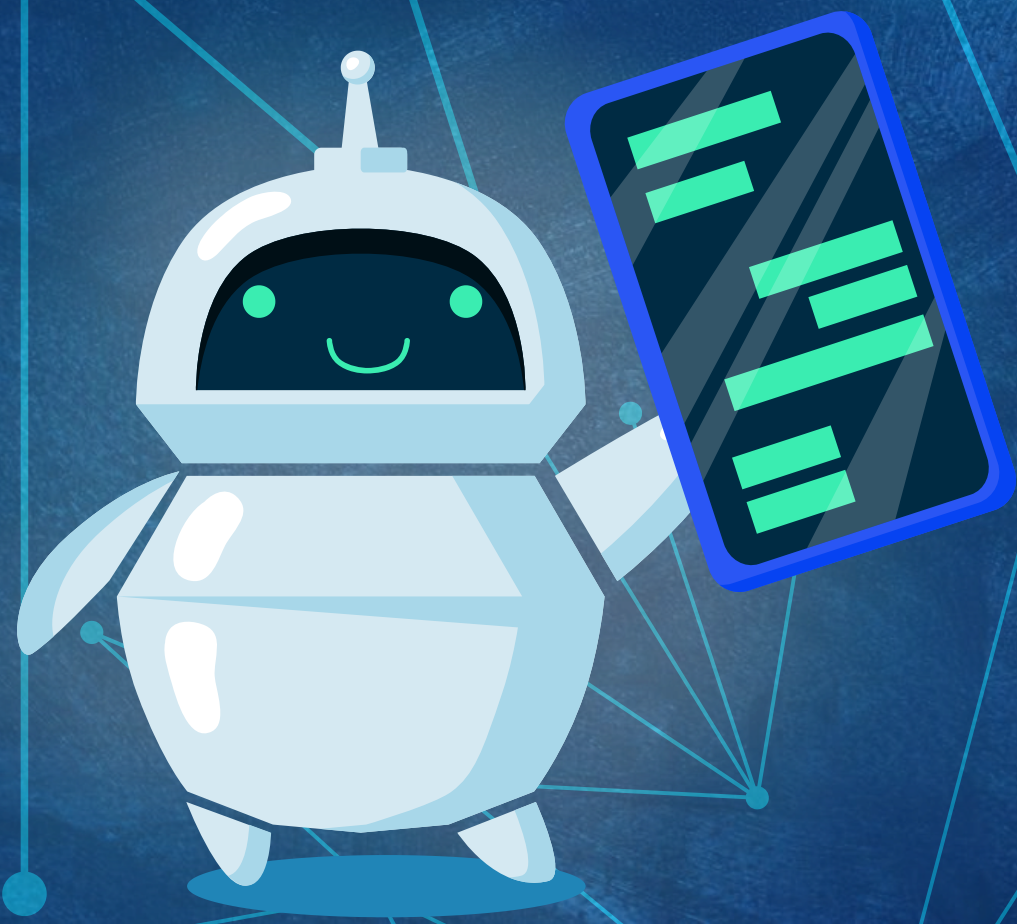


КІРОВОГРАДСЬКА МАЛА АКАДЕМІЯ НАУК УЧНІВСЬКОЇ МОЛОДІ

ПРАВОВЕ РЕГУЛЮВАННЯ ВИКОРИСТАННЯ ШТУЧНОГО ІНТЕЛЕКТУ В ОСВІТНЬОМУ ПРОЦЕСІ ТА ДОСЛІДНИЦЬКІЙ ДІЯЛЬНОСТІ: ВИКЛИКИ І ПЕРСПЕКТИВИ



Підготувала:

Кісельова Анна Володимирівна
учениця 10 класу Центральноукраїнського
наукового ліцею Кіровоградської обласної ради

ВИКЛИКИ ПРАВОВОГО РЕГУЛЮВАННЯ ШІ





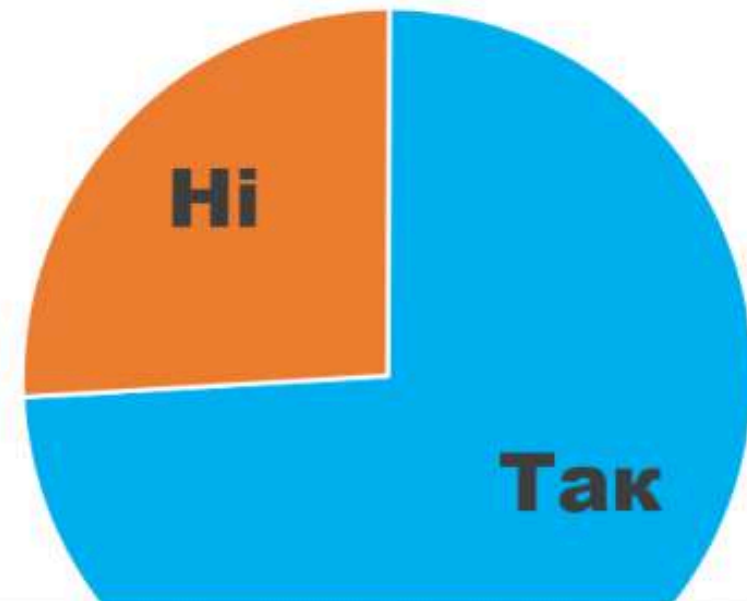
ПРОПАГАНДА

ДИСКРИМІНАЦІЯ

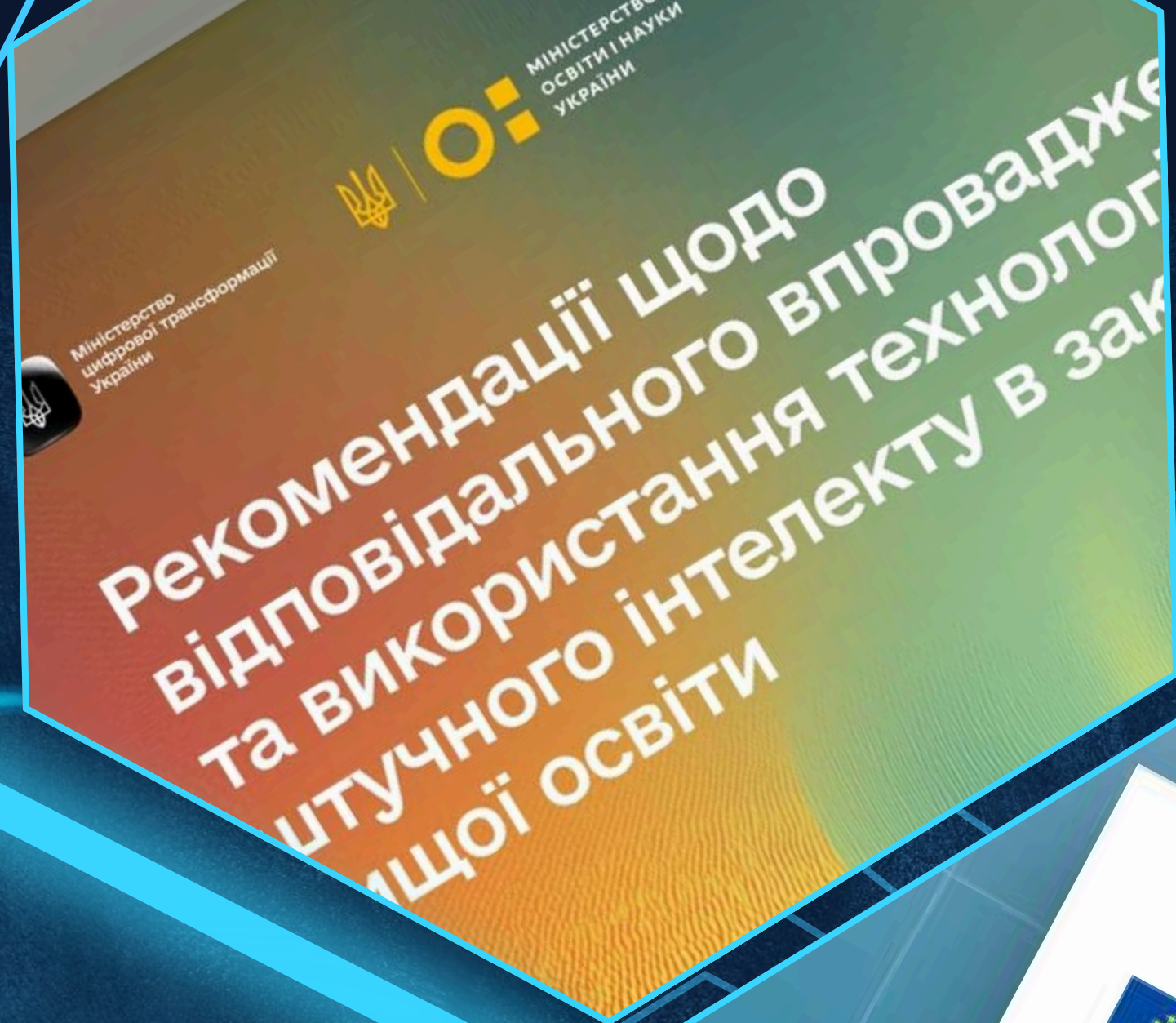


МИСЛИТИ, А НЕ ЛИШЕ ГЕНЕРУВАТИ

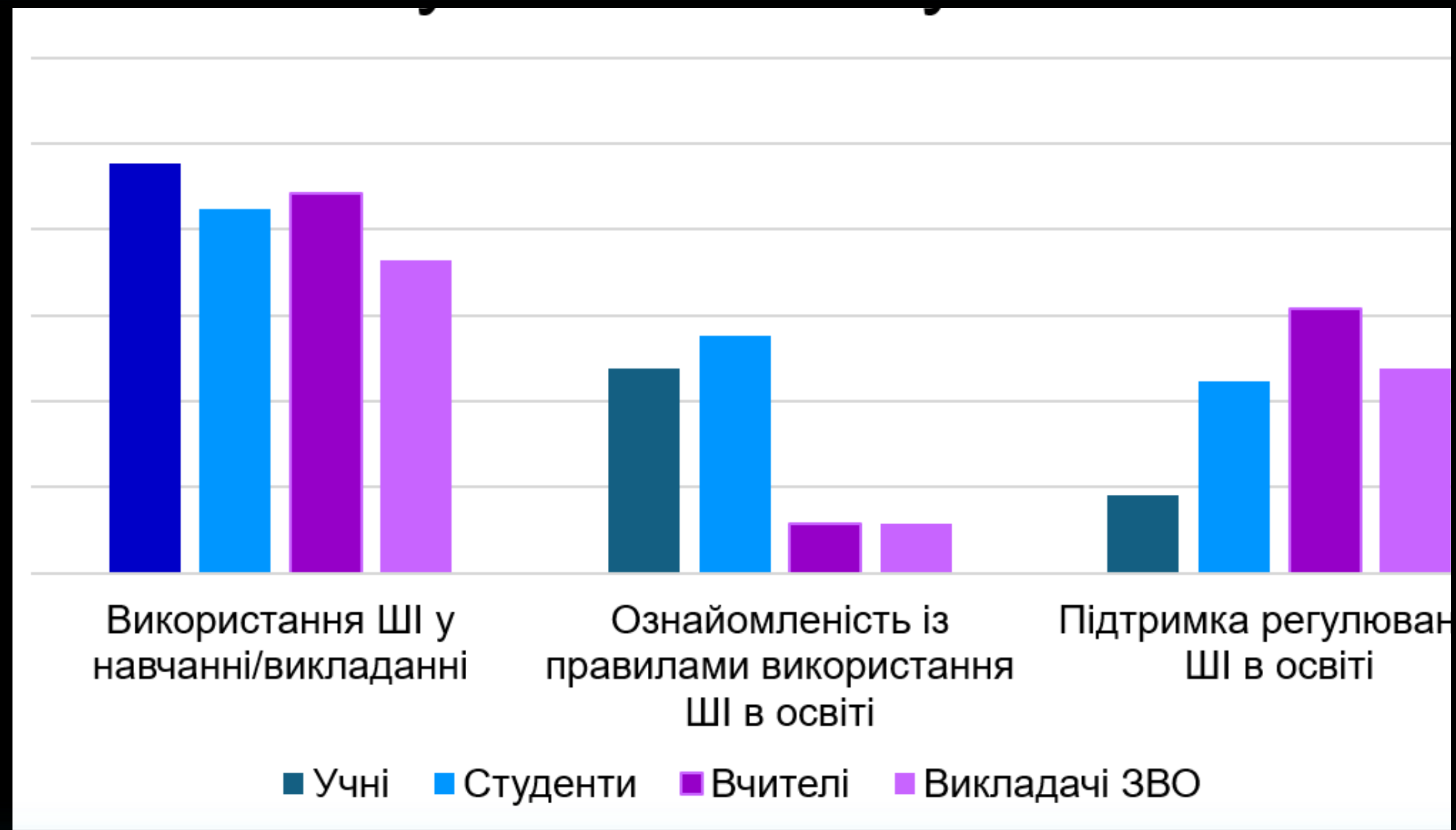
Чи перевіряєте Ви достовірність
інформації, отриманої через ШІ?



ЗАКОНОДАВЧА БАЗА



РЕЗУЛЬТАТИ ОПИТУВАННЯ



РОЗРОБКА ПРАВИЛ ДЛЯ ЦЕНТРАЛЬНОУКРАЇНСЬКОГО НАУКОВОГО ЛІЦЕЮ

М.З.Н.

НОВИНИ КОНКУРС-ЗАХИСТ КОНКУРСИ ІНСАЙТИ ВІДДІЛЕННЯ ВИДАННЯ ПРОЄКТИ ПРО НАС

Доповнення до правил академічної доброчесності по використанню штучного інternету для здобувачів освіти



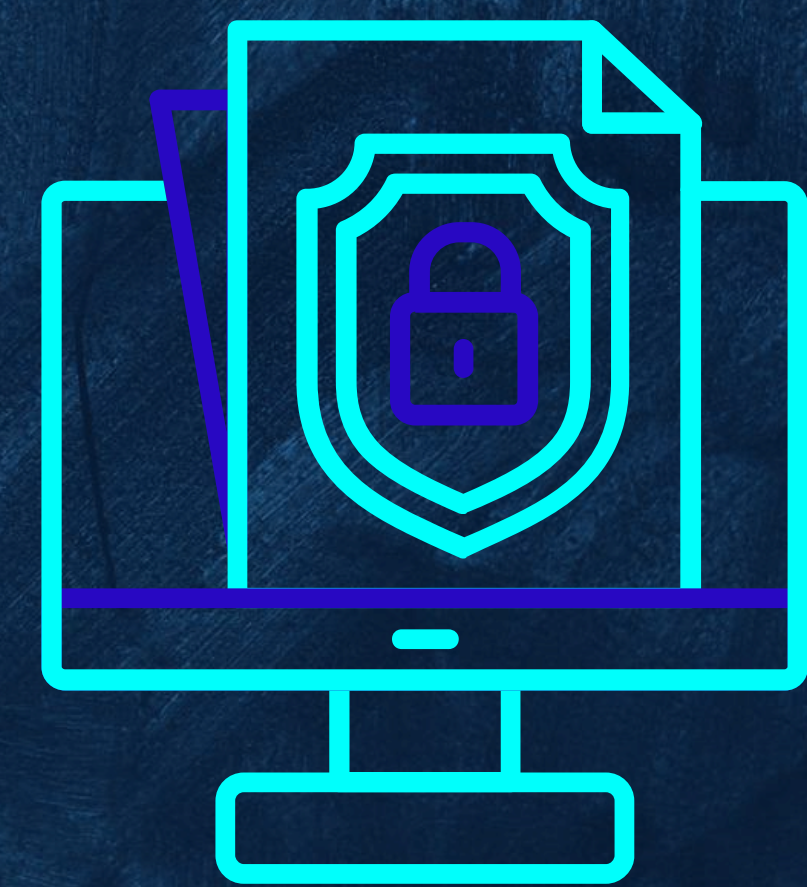
Зображення створене за допомогою ШІ «DALL-E»

- використовувати на різних етапах роботи. Водночас ШІ повинен бути "другим пілотом" для посилення творчого потенціалу людини, а не для повної заміни. Користувач відповідає за забезпечення людського контролю та оцінювання вмісту, створеного ШІ. Необхідно вказати систему ШІ, за допомогою якої був згенерований контент, дати генерації та промπτу, який використовували для генерації контенту.
- використання інструментів штучного інтелекту для створення відповідей, історій, есе чи інших публікацій та/або виконання завдань без відповідного цитування є плагіатом.

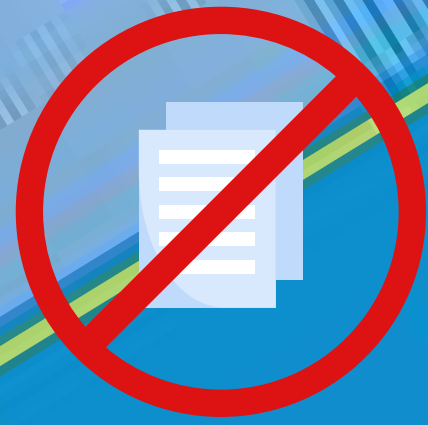
Учні повинні:

- мати уявлення, як штучний інтелект обробляє дані та генерує результати, знати про галюцинації та упередженість штучного інтелекту, критично оцінювати отриману інформацію та приймати зважені рішення перед тим, як ділитися результатами або оприлюднювати їх в класі або в академічній роботі. Учні не повинні покладатися виключно на контент, створений ШІ, без перевірки фактів і оцінки результатів. Зрештою, користувач-людина вирішує, як використовувати інформацію, згенеровану ШІ
- використовувати штучний інтелект для розвитку, а не для гальмування критичного мислення. ШІ має допомагати (а не замінювати) прийняття рішень, творчість, навчання, розвиток, зростання та продуктивність.
- використовувати інструменти штучного інтелекту в якості особистого репетитора або товариша для підготовки до оцінювання. Коли учні складають іспити чи академічні роботи, вчитель має на власний розсуд вирішувати, чи використовувати інструменти ШІ, і має чітко зазначити, чи дозволено це.
- використовувати для початкового мозкового штурму, створення структури та генерування ідей для покращення роботи. В інформаційному продукті, створеному в результаті виконання завдання, не повинно бути вмісту, згенерованого ШІ. Необхідно вказати, що використовувався ШІ.
- застосовувати для редагування створеного людиною вмісту. ШІ можна використати для покращення якості інформаційних продуктів, створених у результаті виконання завдання. ШІ не можна використовувати для створення

ОБ'ЄКТ
ІНСТРУКТИВНО-МЕТОДИЧНІ РЕКОМЕНДАЦІЇ
ЩОДО ЗАПРОВАДЖЕННЯ ТА ВИКОРИСТАННЯ ТЕХНОЛОГІЙ ШТУЧНОГО ІНТЕЛЕКТУ В ЗАКЛАДАХ







ЗАКОН
УКРАЇНИ
ПРО ОСВІТУ



Про захист
персональних
даних



КОДЕКС УКРАЇНИ ПРО
АДМІНІСТРАТИВНІ
ПРАВОПОРУШЕННЯ

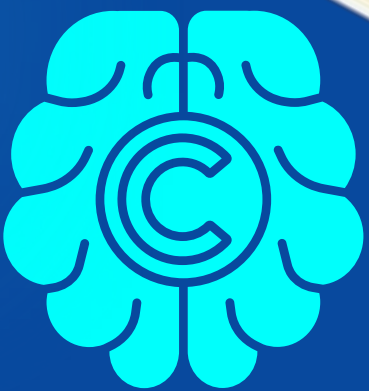
unesco

Artificial Intelligence

Rapid technological advancements in AI are transforming industries, and challenging ideas about what it means to be human.

13

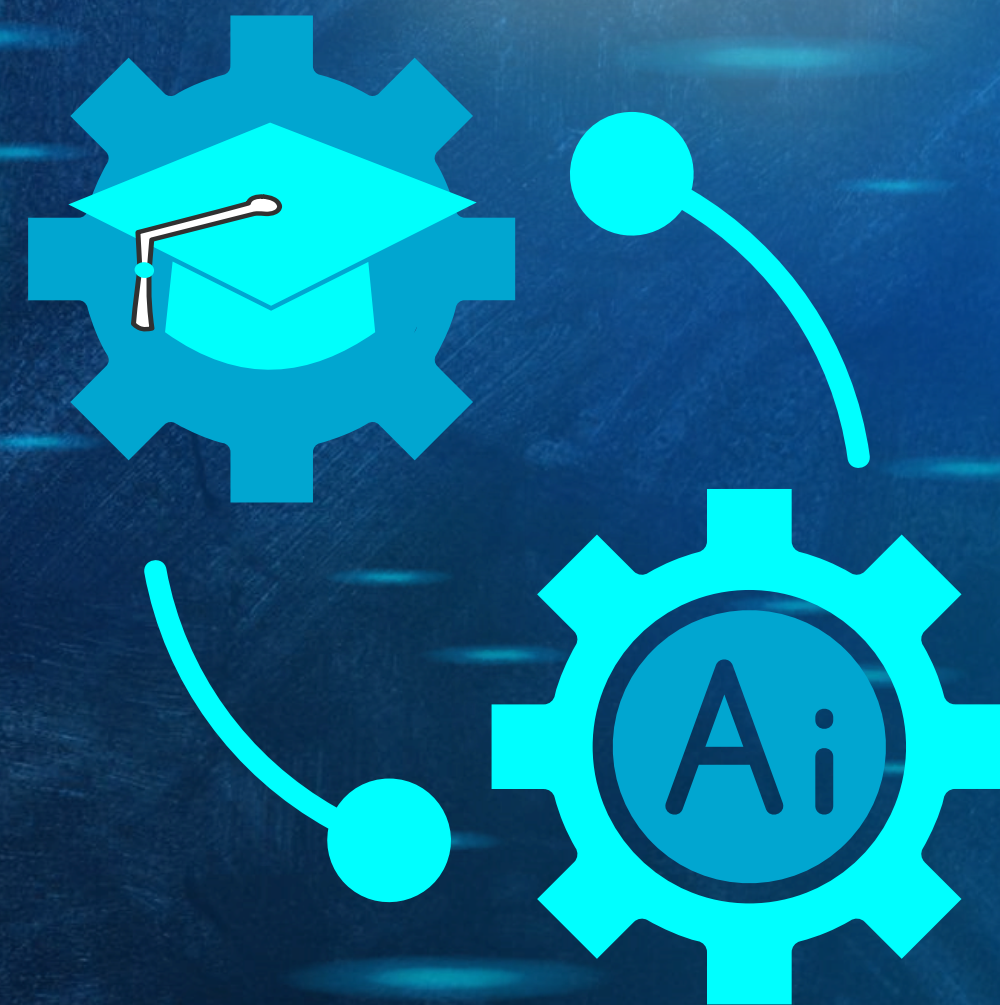
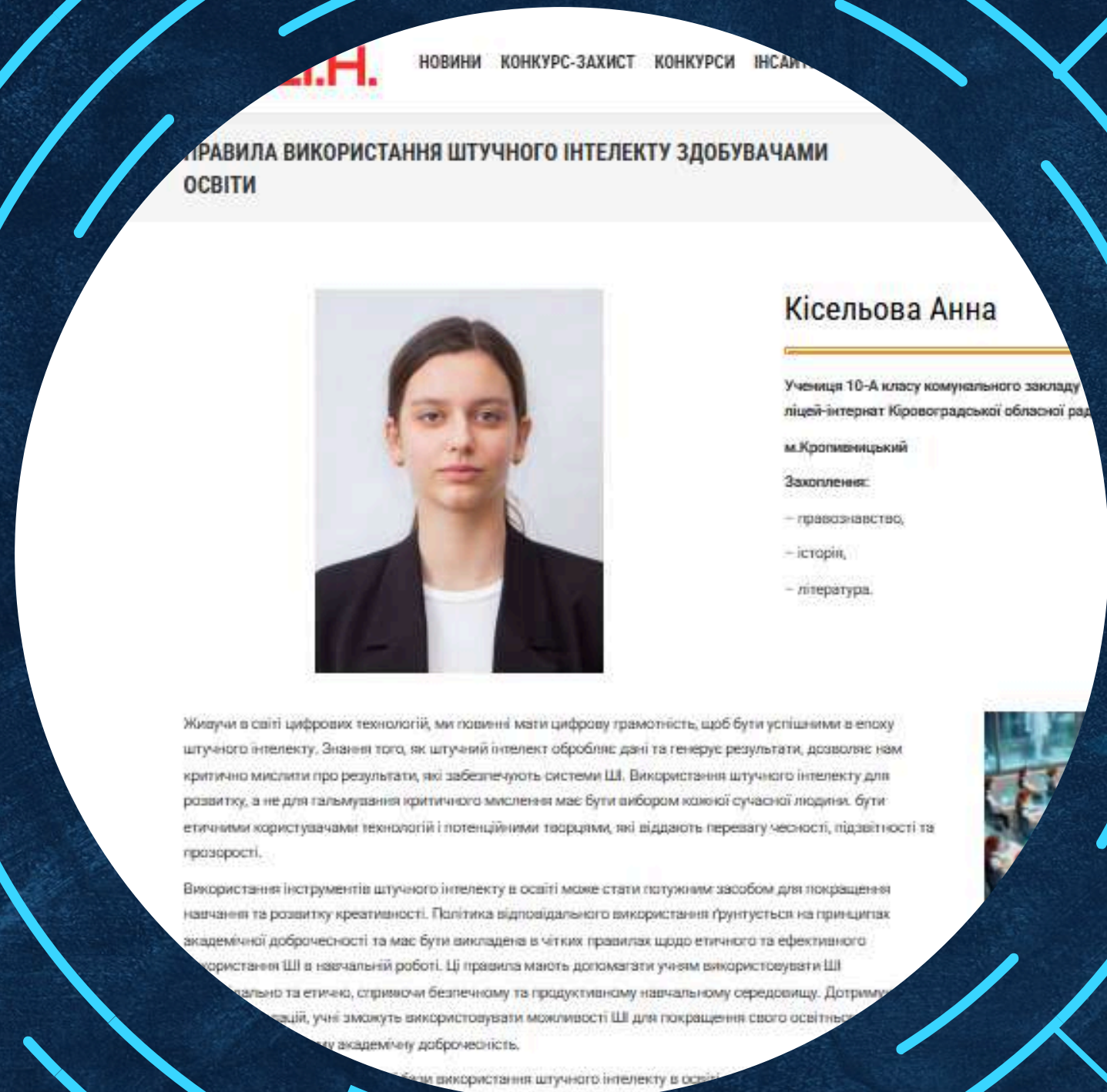
ПРОПОЗИЦІЇ



Home

on this site to enhance our privacy

Education





ДЯКУЮ!