

Луценко Ірина Сергіївна,
учениця 9 класу
комунального закладу «Бобринецький
ліцей №1» Бобринецької міської ради
Кіровоградської області



Ковальков Олександр Леонідович, доцент кафедри історії України та всесвітньої історії Центральноукраїнського державного університету імені Володимира Винниченка, доктор історичних наук;

Бібік Наталія Станіславівна, вчитель історії комунального закладу «Бобринецький ліцей №1» Бобринецької міської ради Кіровоградської області.

Тарем як соціально-культурний та політичний інститут у Кримському ханстві

МЕТА

полягає у вивченні історії організації та діяльності гарему та з'ясуванні його ролі у формуванні державної політики Кримського ханства XV–XVIII ст.

ОБ'ЄКТ

Кримське ханство в XV – XVIII ст.

ПРЕДМЕТ

особливість формування та функціонування гарему в постзолотоординський та османський періоди розвитку Кримського ханства, його роль у політичному та соціальному житті кримського суспільства з другої половини XV ст. до кінця XVIII ст.

МЕТОДИ

порівняльно-історичний, хронологічний, аналітичний, синхронний, статистичний та метод ретроспективного аналізу

Ієрархія гарему кримських ханів

анабіім

улу-хані

казнадар-бікеч

бююк-біім, біім

ханіке

бікечі

ЗАВДАННЯ

- опрацювання історіографічної бази дослідження, виявлення опублікованих джерел, дотичних до проблеми дослідження, їх класифікація та аналіз;
- вивчення особливостей формування гарему в постзолотоординський та османський періоди розвитку Кримського ханства;
- аналіз структури гарему кримських ханів;
- з'ясування ролі жінок гарему та визначення їх впливу на державну та соціальну політику кримських ханів.

Результати дослідження



Девлет Сарай.
Німецька гравюра 1687 р.



Бахчисарайський палац.
Літографія I пол. XIX ст.



Şпил Дžамі
На замовлення Діляри Бікеч

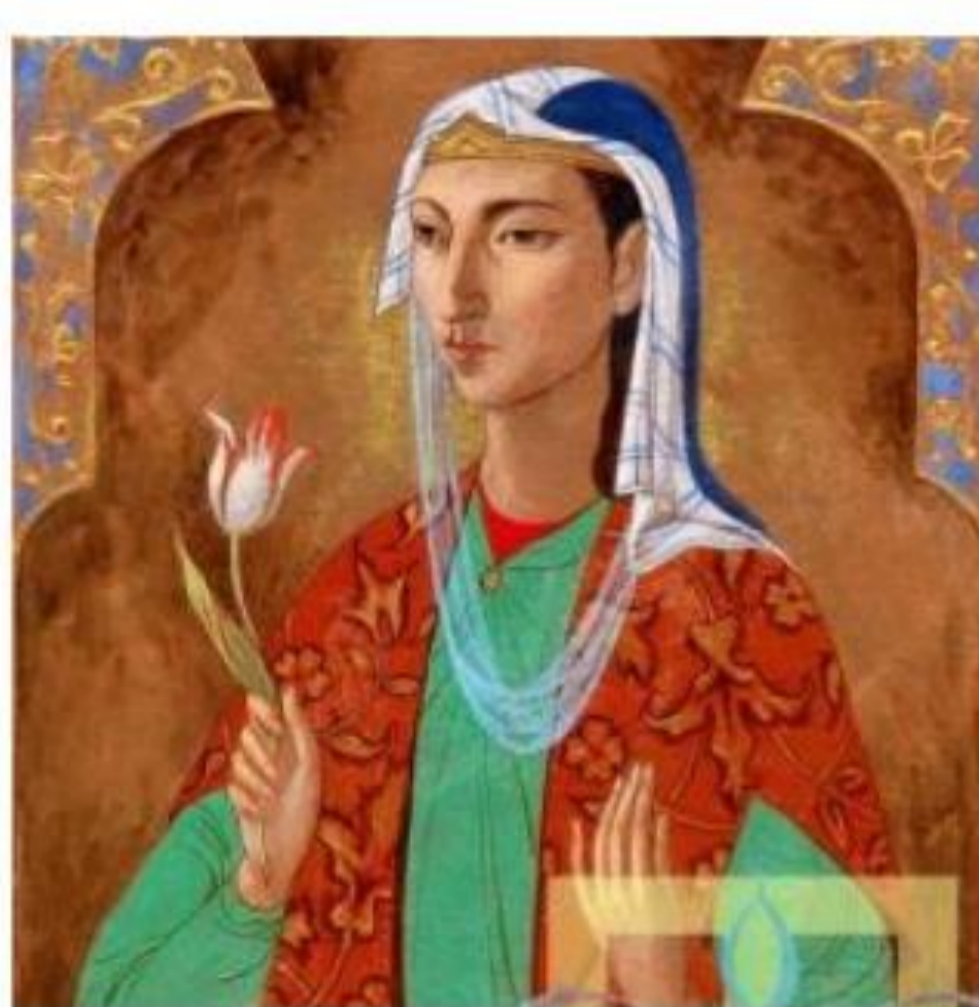


Тахталі Дžамі
На замовлення Бекхан Султан



Ісмі-Хан Дžамі
На замовлення Ісмі Хан

Мечеті, збудовані жінками з династії Гераїв



Джаніке Ханім
Картина Ю. Нікітіна. 2007



Дюрбе Джаніке Ханім
мал. М. Вебеля. 1848



Дюрбе Джаніке Ханім
Фото О. Нікітіна. 2024

Результати

Зібрана джерельна база досліджуваної проблематики і здійснено її класифікацію.

Здійснено порівняльний аналіз кримського та османського гаремів, визначені особливості кримського гарему.

Встановлена ієрархія гарему кримських ханів.

Встановлено, що жінки династії Гераїв відігравали значну роль у політичному житті ханату та займалися дипломатичною та благодійницькою діяльністю.