

Кіровоградська Мала академія
наук учнівської молоді

Гарем як соціально- культурний та політичний інститут у кримському ханстві

Луценко Аріна

учениця 9 класу
комунального закладу «Бобринецький лицей №1»
Бобринецької міської ради Кіровоградської області



Гарем

(Від араб. харам) означає заборонене, приховане,
захищене та недоступне для сторонніх місце





Приезд Нур Султан в Москву.

Евлия Челебі. Клязат подоразекі

... Тепер цей палац є кам'яною будовою,
маленькою фортечкою. З боків чотири
вежі, на захід виходять залізні ворота.

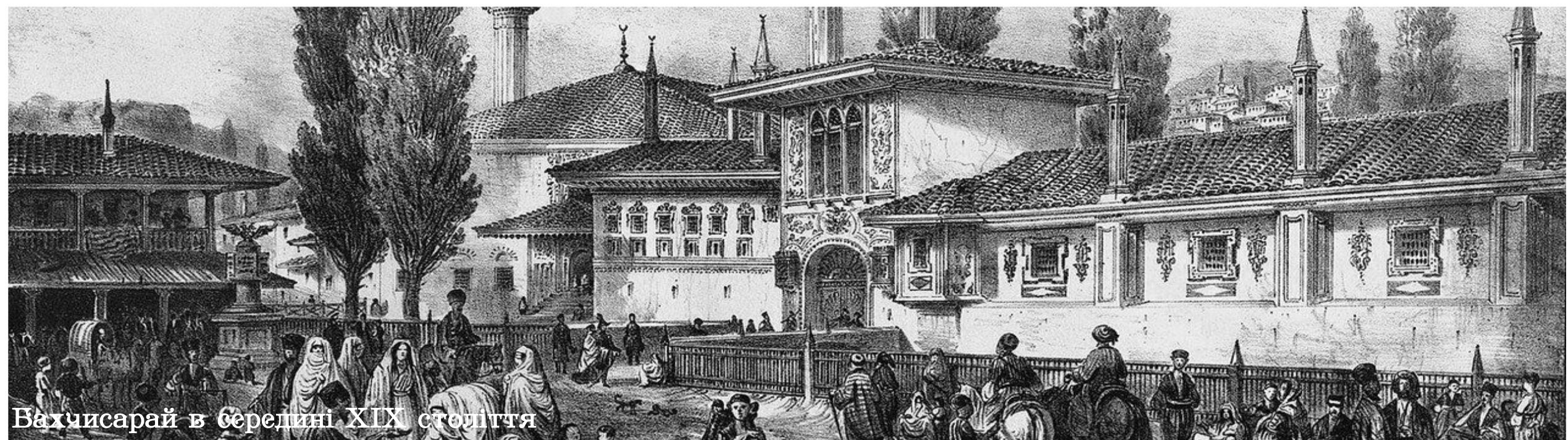
У середині є мечеть із двома
низенькими мінаретами.

На дорозі від палацу є високий палац
правосуддя...



*Татарська резиденція. Імовірно, Девлет Сарай.
Німецька гравюра 1687 р*





Бахчисарай в березині ХІХ століття



Гаремний корпус. Сучасний вигляд.



ієрархія в гаремі кримських ханів

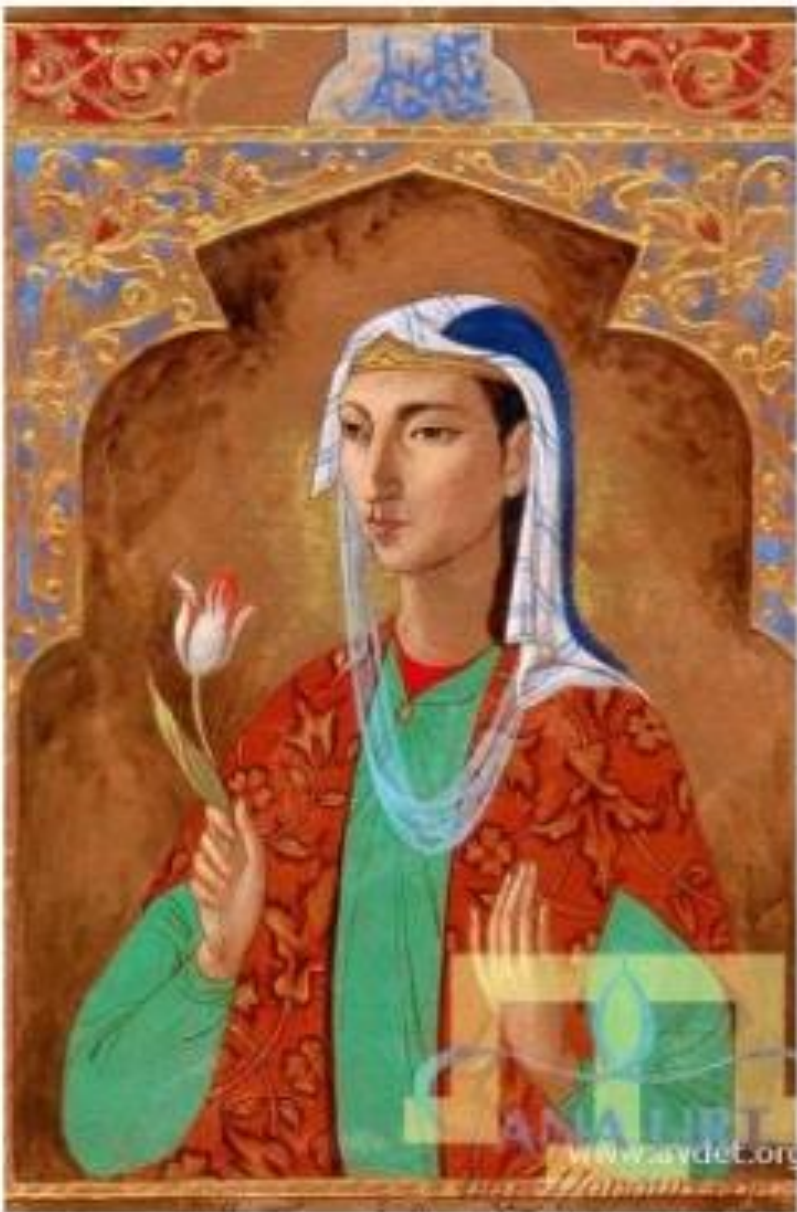
анабіім

улу-хані

казнадар-бікеч







Джаніке ханим



Дюрбе Джаніке ханим. XIX ст

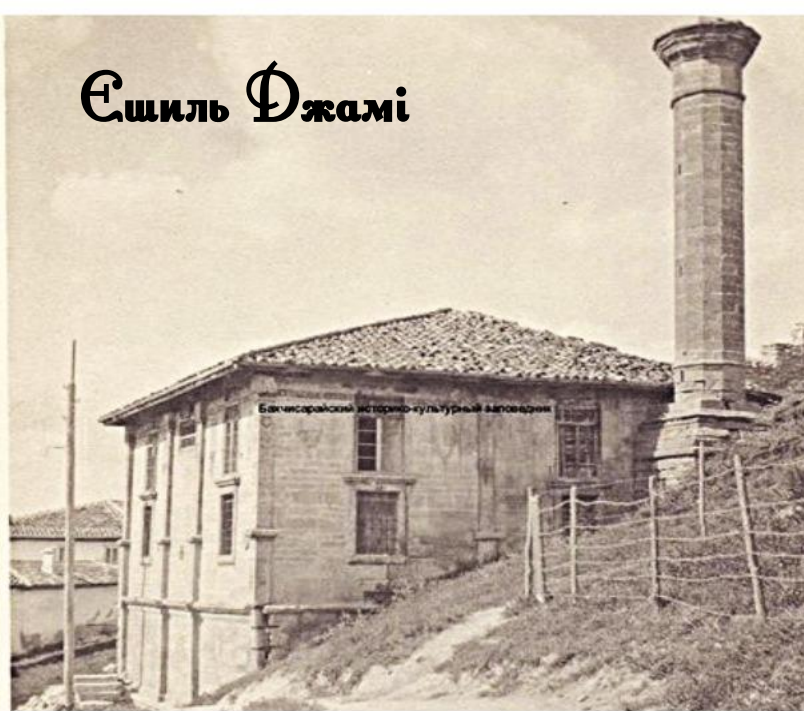


Дюрбе Джаніке ханим. XXI ст

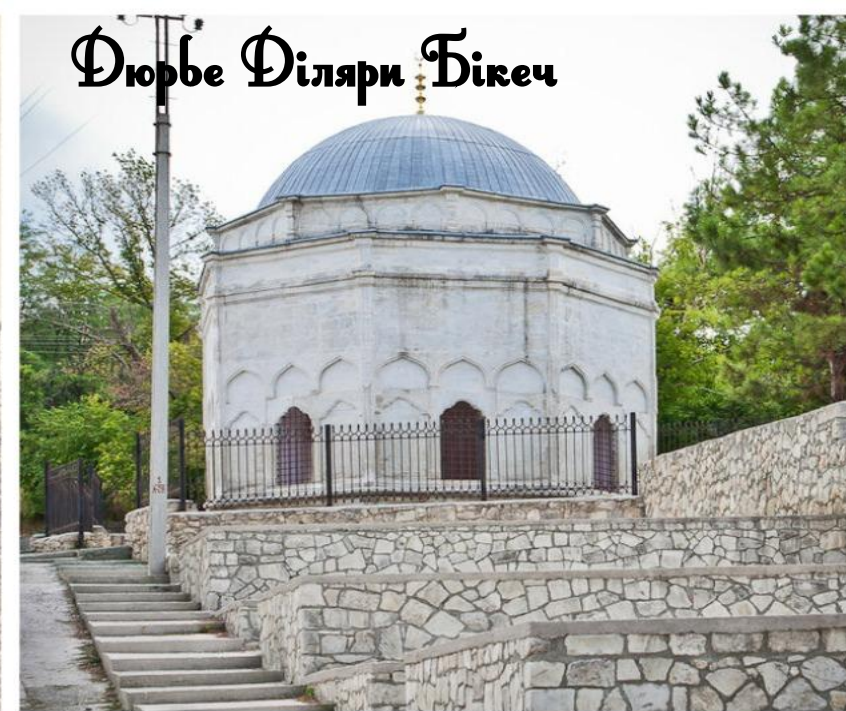
Таштали Джами



Ешилъ Джами



Дюрбе Діляри Бікеч



Ісмі-хан Джами

TĀRİH-İ ŞAHİB GİRAY HĀN

(Histoire de Sahib Giray, Khan de Crimée de 1532 à 1551)

Edition Critique, Traduction, Notes et Glossaire

Тарих'и Сахіб Герай хана

Cumhuriyetin 50. yılı Anmağanı

Кіровоградська Мала академія
наук учнівської молоді

Гарем як соціально- культурний та політичний інститут у кримському ханстві

Луценко Аріна

В презентації використані ілюстрації, згенеровані ШІ та взяті з мережі Інтернет

